

空压机专用型

扁平形 · 树脂材质

特点

- 更加均匀地喷射空气的独特扁平型设计。
- 采用PPS材质，耐热、耐药。
- 静音设计。

扁平形



喷雾形状

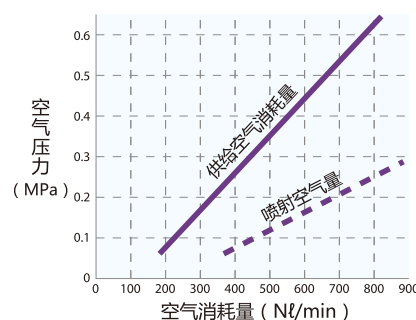
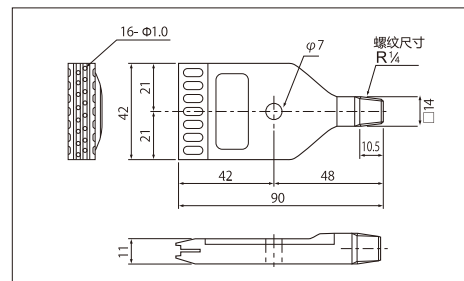
42mm
宽幅型

- ▶ 更加均匀地喷射空气的独特扁平型设计。
- ▶ 孔径 $\Phi 1.0\text{mm}$ 、喷射宽幅42mm的标准扁平喷嘴。



材质: PPS
重量: 30 g
最高使用压力: 0.7MPa
耐热温度: 120°C

■外形图



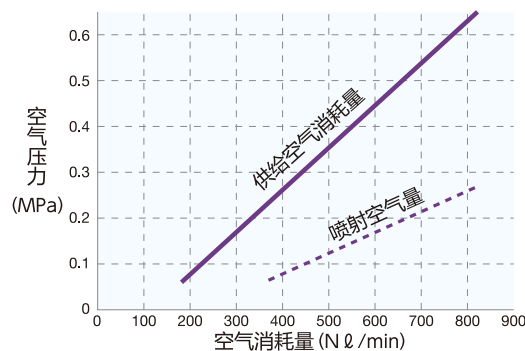
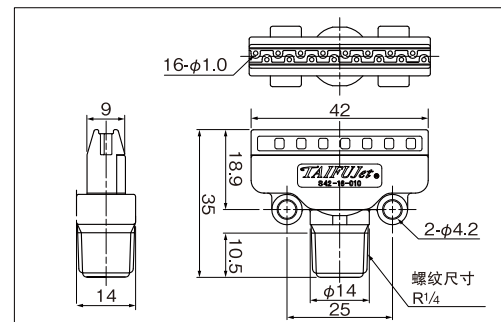
42mm
紧凑型

- ▶ 根据旧产品（42mm宽幅型）而设计的全长35mm的紧凑喷嘴。
- ▶ 能够均等喷射的独特扁平设计。



材质: PPS
质量: 9g
使用最高压力: 0.7MPa
耐热温度: 120°C

■外形图



洽询要领

型号请参照以下形式表示。

① 42mm宽幅型

1/4M TF-F 42-16-010 PPS

② 42mm紧凑型

1/4M TF-FS 42-16-010 PPS

空压机专用型

扁平形 · 金属材质

特点

- 增加了宽幅，将空气强力喷出。
- 更加均匀地喷射空气的独特扁平型设计。

扁平形



喷雾形状

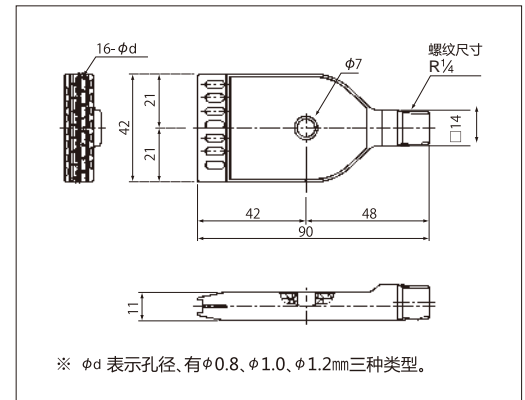
42mm 宽幅型

- ▶喷射宽幅42mm的标准型喷嘴。
- ▶采用耐热及抗冲击的不锈钢材质。

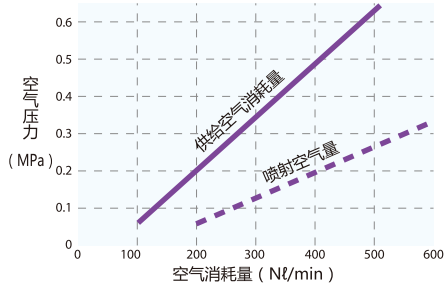


材质: 相当于S316L
重量: 144g
最高使用压力: 1.0MPa
耐热温度: 400°C

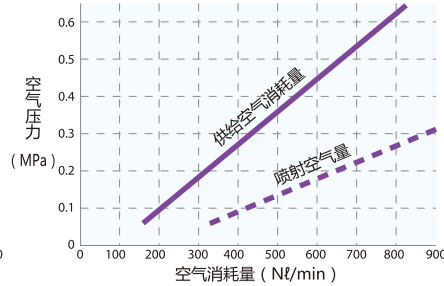
■外形图



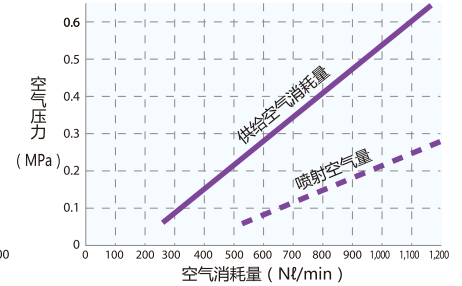
【孔径 $\phi 0.8$ 】



【孔径 $\phi 1.0$ 】



【孔径 $\phi 1.2$ 】



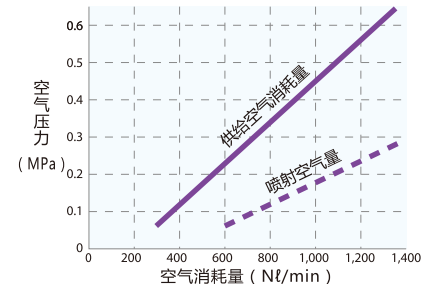
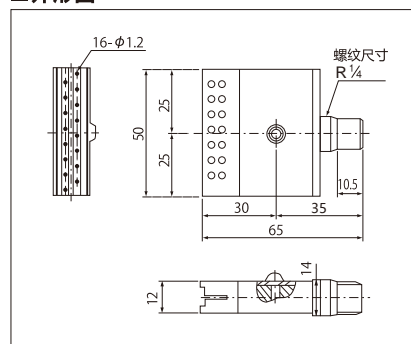
50mm 宽幅型

- ▶全长65mm、喷射宽幅50mm的宽阔且精巧型喷嘴。



材质: S304
重量: 140g
最高使用压力: 1.0MPa
耐热温度: 400°C

■外形图



洽询要领

型号请按以下①②的形式表示。

① 42mm宽幅型 〈例〉 1/4 MTF-F42-16-010S316L-IN
1/4M TF-F 42-16-010 S316L-IN

② 50mm宽幅型
1/4M TF-F 50-16-012 S304

孔径
■ 008 ($\phi 0.8$)
■ 010 ($\phi 1.0$)
■ 012 ($\phi 1.2$)